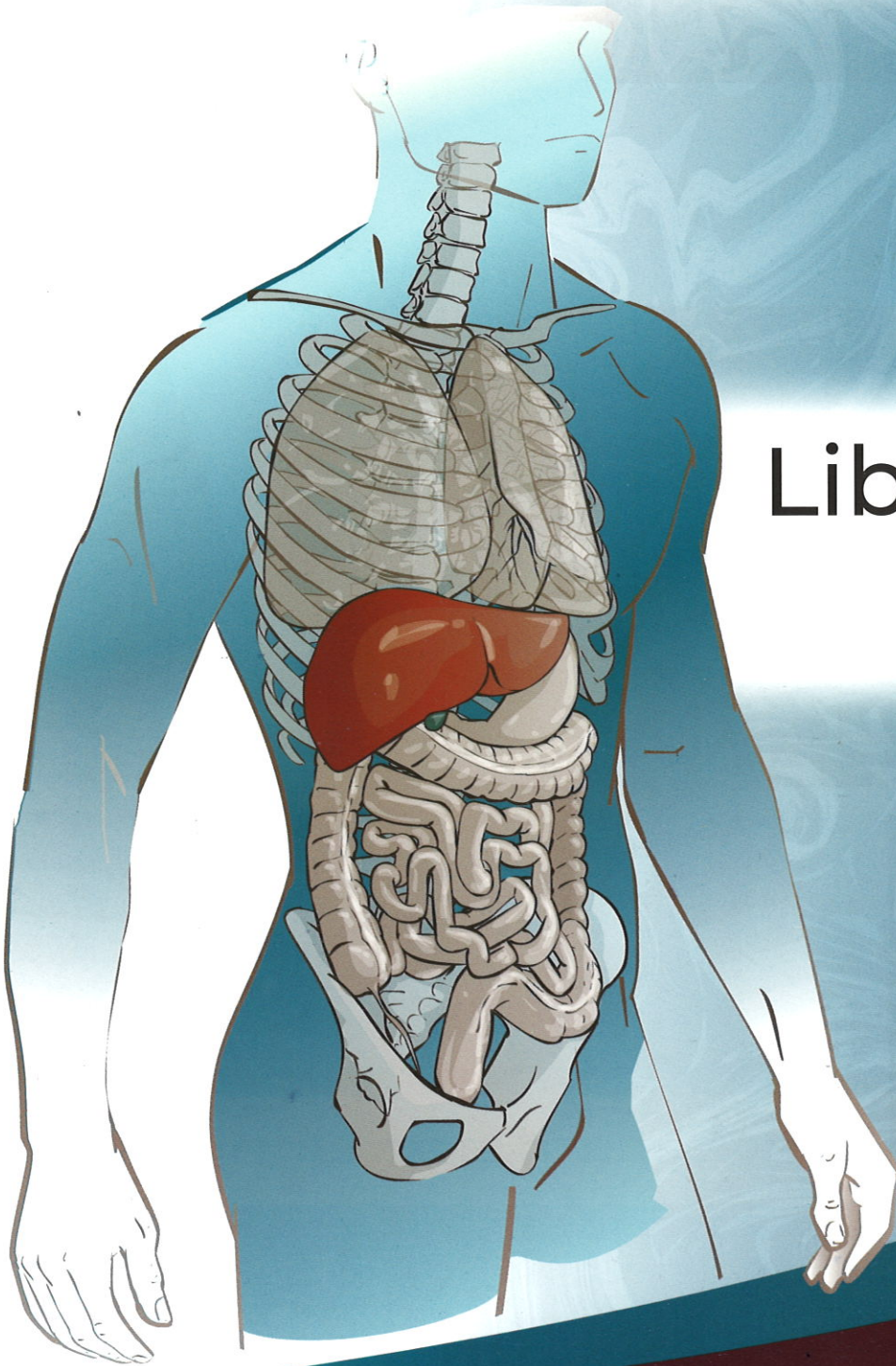


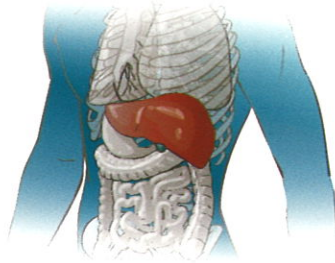
LILIUM HEPALIB



Libère ton
Foie



LILIUM HEPALIB



Libère ton
Foie

Stéatose hépatique non alcoolique (NAFLD)*.


La **NAFLD**, accumulation excessive de gras dans le foie.

La **NAFLD**, définie par une stéatose dans plus de **5 %** des hépatocytes à l'histologie.

La **NAFLD**, regroupe deux grandes entités :


- **NAFL** : la stéatose isolée.
- **NASH** : la stéatohépatite non alcoolique, (forme agressive de la maladie qui favorise l'accumulation de **fibrose** dans le parenchyme hépatique avec évolution vers la **cirrhose** et ses complications (insuffisance hépatique, ascite, rupture de varice, hépatocarcinome).

Épidémiologie



En raison de l'épidémie mondiale d'obésité, la **NAFLD** est devenue la **1^{ère}** cause de maladie chronique du foie⁽¹⁾.

Sa prévalence dépasse les **25 %** de la population mondiale⁽²⁾.

- 
- la **NAFLD**, est la **1^{ère}** cause de **cirrhose**⁽³⁾ et de **carcinome hépatocellulaire**⁽⁴⁾.
 - la **NAFLD**, progression de 2015 **+ 21 %** → 2030⁽⁵⁾ :
 - 33 % de la population ≥ 15 ans.
 - + 63 % de NASH.
 - + 163 % de cirrhose.
 - + 180 % cirrhoses décompensées.
 - + 146 % carcinomes hépatocellulaires.

(1) : Younossi ZM, Stepanova M, Afendy M, et al. Changes in the prevalence of the most common causes of chronic liver diseases in the United States from 1988 to 2008. Clin Gastroenterol Hepatol 2011;9:524-530.

(2) : Younossi ZM, Koenig AB, Abdelatif D, et al. Global epidemiology of nonalcoholic fatty liver disease-Meta-analytic assessment of prevalence, incidence, and outcomes. Hepatology 2016;64:73-84.

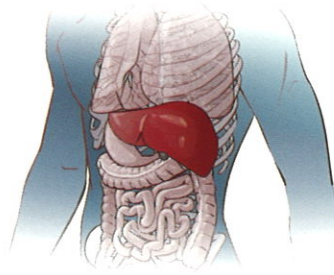
(3) : Setiawan VW, Stram DO, Porcel J, et al. Prevalence of chronic liver disease and cirrhosis by underlying cause in understudied ethnic groups: The multiethnic cohort. Hepatology 2016;64:1969-1977.

(4) : Dyson J, Jaques B, Chattopadhyay D, et al. Hepatocellular cancer: the impact of obesity, type 2 diabetes and a multidisciplinary team. J Hepatol 2014;60:110-7.

(5) : Estes C, Razavi H, Loomba R, et al. Modeling the epidemic of nonalcoholic fatty liver disease demonstrates an exponential increase in burden of disease. Hepatology 2018;67:123-133.

* : NAFLD: Non Alcoholic Fatty Liver Disease.

LILIUM HEPALIB



Libère ton
Foie

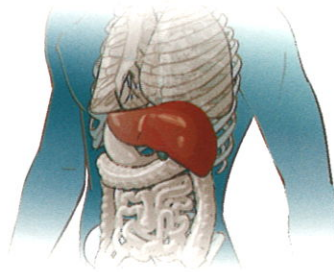
Formule **unique**
pour la santé du **foie**



Composition

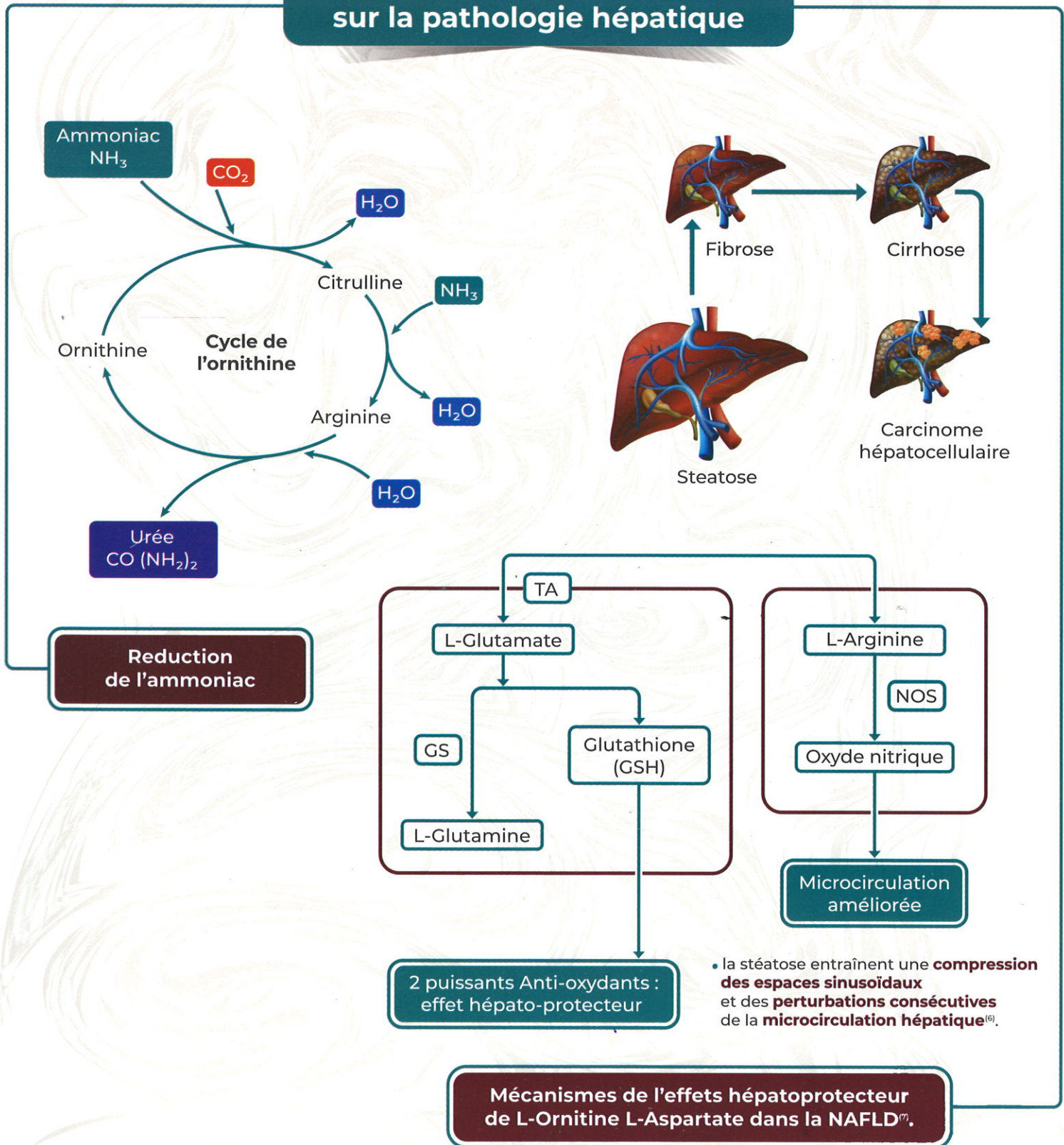
L-ornithine L-aspartate	200 mg
Extrait de Chardon Marie 80% de silymarine	300 mg
Carbonate de calcium	316.2 mg
Bisglycinate ferreux	51.4 mg
Oxyde de magnésium	42.1 mg
L-Acide ascorbique (C)	30.3 mg
Acétate de DL-alpha-tocophéryle (E)	8.1 mg
Amide d'acide nicotinique (B3)	8 mg
Oxyde de zinc	7.5 mg
Bisglycinate de manganèse	5.9 mg
Bisglycinate de cuivre	2 mg
Chlorhydrate de pyridoxine (B6)	1.1 mg
Chlorhydrate de thiamine (B1)	759.1 mcg
Riboflavine (B2)	657.8 mcg
Acétate de rétinyle (A)	354.2 mcg
Acide ptéroymonoglutamique (B9)	202.4 mcg
Picolinate de chrome	106.2 mcg
Iodure de potassium	92.6 mcg
Ménaquinone (K2)	32.8 mcg
Sélénite de sodium	27.8 mcg
Molybdate de sodium	27.3 mcg
D-Biotine	15.1 mcg
Cholécalciférol (D3)	2.5 mcg
Méthylcobalamine	1.5 mcg

LILIUM HEPALIB

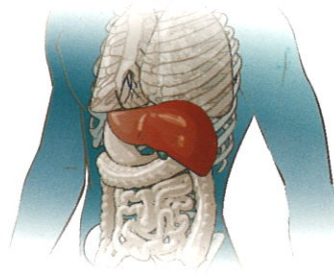


Libère ton
Foie

Impact de L-Ornitine L-Aspartate sur la pathologie hépatique



LILIUM HEPALIB



Libère ton
Foie

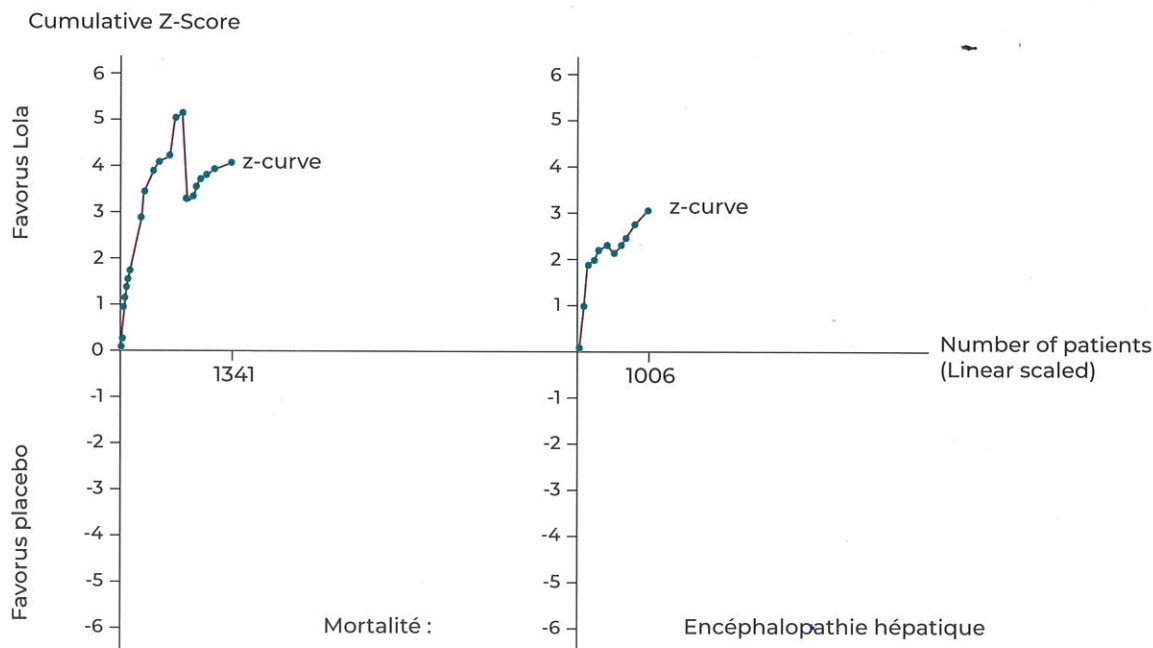
Effet de LOLA (forme orale) sur les enzymes hépatiques chez 463 patients atteints de stéatose hépatique⁽⁸⁾.

	ASAT (U/l)	ALT (U/l)	γGT (U/l)
Début du traitement LOLA.	48,1±53,7	52,6±44,7	155,4±236,7
Fin du traitement LOLA.	25,7±16,1	39,2±36,5	60,9±56,3
Différence %	-46,60	-40,57	-60,82

Trt de 60 jours.

L-ornithine L-aspartate pour la prévention et le traitement de l'encéphalopathie hépatique chez les personnes atteintes de cirrhose⁽⁹⁾.

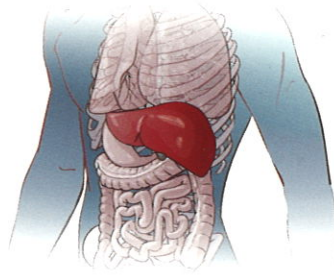
- Une **méta-analyse** de la **Cochrane Library**, incluant **36 essais cliniques randomisés** et impliquant au moins **2 377 participants**, qui remplissaient les critères d'inclusion.
- Cinq des essais inclus ont évalué la prévention, tandis que 31 essais ont évalué le traitement.



Analyse séquentielle d'essais cliniques randomisés comparant L-ornithine L-aspartate à un placebo ou à l'absence d'intervention pour les personnes atteintes de cirrhose et d'encéphalopathie hépatique.

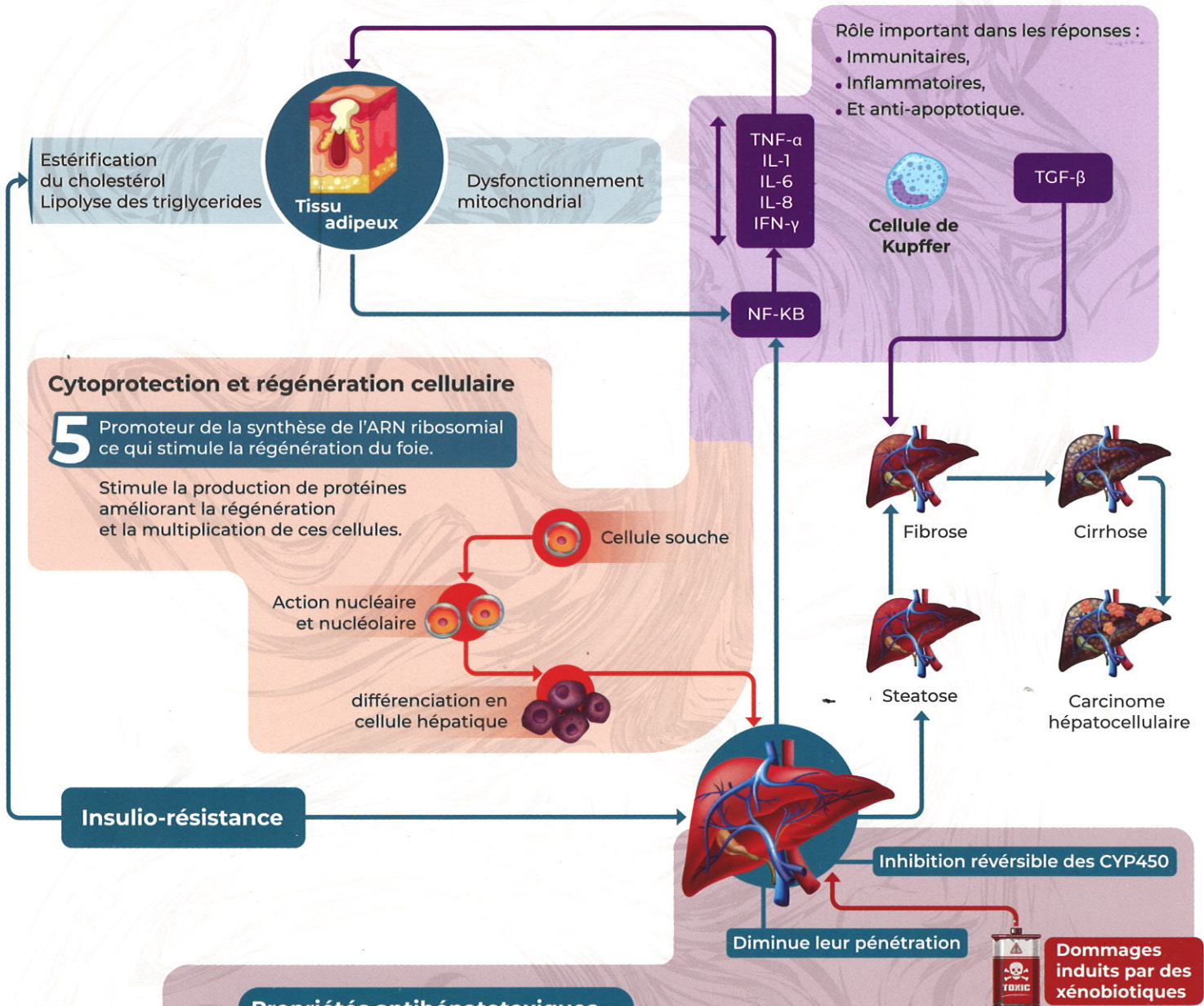
- Les résultats suggèrent un **effet bénéfique** de la **L-ornithine L-aspartate** sur l'**encéphalopathie hépatique** et la **mortalité**.

LILIUM HEPALIB



Libère ton
Foie

SILYMARINE (SILYBINE) Mécanismes d'action⁽¹⁰⁾⁽¹¹⁾



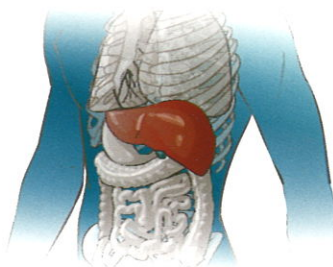
Propriétés antihépatotoxiques

- 1** Activité antioxydantes par la capture des radicaux libres et l'augmentation du glutathion cellulaire.
- 2** Stabilisateur de la membrane cytoplasmique, empêchant sa lipo-péroxydation et régulant sa perméabilité empêchant l'entrée des hépatotoxiques.
- 3** Capacité à réguler l'expression nucléaire, par le biais d'un effet similaire aux stéroïdes.
- 4** Inhibition de la transformation des hépatocytes stellaires en myofibroblastes-processus responsable du dépôt de fibres de collagène menant à la cirrhose.

(10) : Pierre AD. (2010) la silymarine dans l'intoxication aux amatoxines. 26 (2) : 2-7.

(11) : Carel Y. (2003) La silymarine, de puissantes propriétés hépatoprotectrices. Nutranews.

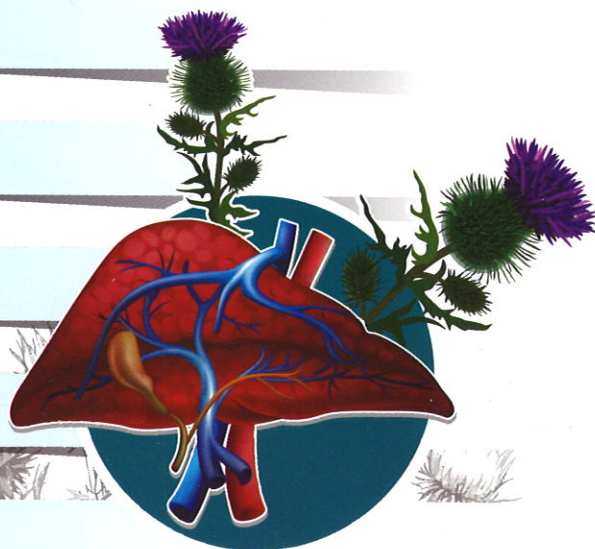
LILIUM HEPALIB



Libère ton
Foie

Indications cliniques de l'utilisation de la silymarine selon Saller et collab⁽¹²⁾.

- ✓ Stéatose hépatique non alcoolique.
- ✓ Maladies hépatiques alcooliques.
- ✓ Maladies hépatiques toxiques.
- ✓ Hépatites virales (HCV).
- ✓ Intoxication à l'amanite phalloïde.
- ✓ Diabète lors de cirrhose hépatique.
- ✓ Cirrhose hépatique : mortalité et complications liées au foie.



Intérêt de la supplémentation en micronutriments dans la maladie chronique de foie⁽¹³⁾⁽¹⁴⁾.

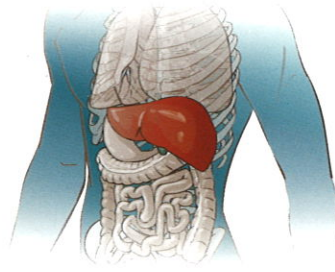
- Les carences en vitamines sont liées au dysfonctionnement hépatique et à la diminution des réserves.

(12) : Saller R, Brignoli R, Melzer J, Meier R. An updated systematic review with meta-analysis for the clinical evidence of silymarin. *Forsch Komplementmed* 2008 Feb;15(1):9-20.

(13) : Huskisson E, Maggini S, Ruf M. L'influence des micronutriments sur la fonction cognitive et la performance. *J Int Med Res* 2007.

(14) : Bemeur C, Butterworth RF. La nutrition dans la prise en charge de la cirrhose et de ses complications neurologiques. *J Clin Exp Hepatol* 2014.

LILIUM HEPALIB



Libère ton
Foie

Indications

- ✓ Aide à contrôler la stéatose hépatique.
- ✓ Désintoxication et nettoyage du foie.
- ✓ Soutient les fonctions hépatiques.
- ✓ Stimule l'énergie et le métabolisme des graisses.



**Boîte
de 30 comprimés**
couvre 1 mois de traitement.





Mode d'administration

1  / J avec un verre d'eau au milieu des repas.



+213 781 327 832 / +213 559 103 708 / 023 359 828
contact@liliumpharma.com www.liliumpharma.com

 Lilium pharma
 liliumpharma