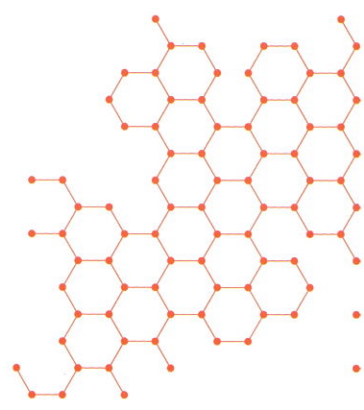


LILIUM MENOLIB

ليليوم مينوليبي



Ménopause ?

La solution est naturelle



LA MÉNopause

Est un processus naturel inévitable qui résulte de l'arrêt de la fonction ovarienne entraînant une diminution spectaculaire des œstrogènes.

! Responsable de divers troubles et symptômes.

Troubles climactérique :

bouffées de chaleur, sueurs nocturnes, insomnie, fatigue, irritabilité.



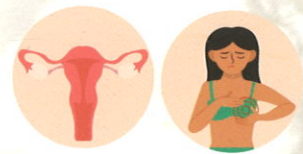
Modifications histologiques des tissus sensibles aux œstrogènes :

une dyspareunie, une atrophie vaginale.

Risque augmenté de certaines maladies (**ostéoporose, maladies cardiovasculaires**).

Précédée par une phase de préménopause qui se manifeste par : des règles irrégulières et un syndrome prémenstruel majeur

seins tendus, irritabilité ; les premières bouffées de chaleur et sueurs nocturnes.



Le traitement hormonal substitutif (THS)⁽¹⁾

efficace mais a un risque accru de coagulation, d'hépatopathies et de cancer du sein.

Les solutions naturelles⁽²⁾

moins de 25% des femmes japonaises présentent des bouffées de chaleur, contre 80% des femmes nord-américaines qui en souffrent à des degrés divers. le régime alimentaire traditionnel des Japonaises, très riche en phytoœstrogènes est incriminé.

(1) : Rossouw JE, Anderson GL, Prentice RL, et al. juillet 2002 (essai contrôlé randomisé de la Women's Health Initiative).

(2) : Lock M, Kaufert P, Gilbert P. Cultural construction of the menopausal syndrome : the Japanese case. Maturitas 1988 ; 10 : 317-32.



Toutes les solutions naturelles dans un comprimé

Composition de complément alimentaire

تركيبة المكمل الغذائي

Portion: 1 comprimé:
Portion par Boite:

حجم الحصة : حبة واحدة
عدد الحصص للعبوة الواحدة : 30

الكمية لكل حصة
Quantité
par portion

Extrait de grain de lin	مستخلص بذور الكتان	120 mg
Extrait de Sésame	مستخلص السمسم	110 mg
Extrait d'Ashwagandha	مستخلص اشواغاندا	100 mg
Extrait de Maca	مستخلص الماكا	70 mg
Extrait de Soja	مستخلص الصويا	50 mg
Carbonate de calcium	كربونات الكالسيوم	250 mg
Bisglycinate ferreux	حديد	40.6 mg
Oxyde de magnésium	أكسيد المغنيسيوم	33.3 mg
L-Acide ascorbique (C)	فيتامين (ج)	24 mg
Acétate de DL-alpha-tocophéryle (E)	فيتامين (هـ)	6.4 mg
Amide d'acide nicotinique (B3)	فيتامين (ب 3)	6.4 mg
Oxyde de zinc	أكسيد الزنك	6 mg
Bisglycinate de manganèse	بيسجليسينات المنغنيز	4.7 mg
Bisglycinate de cuivre	بيسجليسينات النحاس	1.6 mg
Chlorhydrate de pyridoxine (B6)	فيتامين (ب 6)	920 mcg
Chlorhydrate de thiamine (B1)	فيتامين (ب 1)	600 mcg
Riboflavine (B2)	فيتامين (ب 2)	520 mcg
Acétate de rétinyle (A)	فيتامين (أ)	280 mcg
Acide ptéroymonoglutamique (B9)	فيتامين (ب 9)	160 mcg
Picolinate de chrome	كروم	84 mcg
Iodure de potassium	يوديد البوتاسيوم	73.2 mcg
Ménaquinone (K2)	فيتامين (ك 2)	26 mcg
Sélénite de sodium	سيلينيت الصوديوم	22 mcg
Molybdate de sodium	مولبيدات الصوديوم	21. mcg
D-Biotine	بيوتين	12 mcg
Cholécalciférol (D3)	فيتامين (د 3)	2 mcg
Méthylcobalamine	فيتامين (ب 12)	1.2 mcg

Les phytoœstrogènes sont des composés non stéroïdiens présents dans plusieurs végétaux et partageant des structures similaires avec les œstrogènes.

L'ensemble des plantes les plus riches en phytoœstrogènes

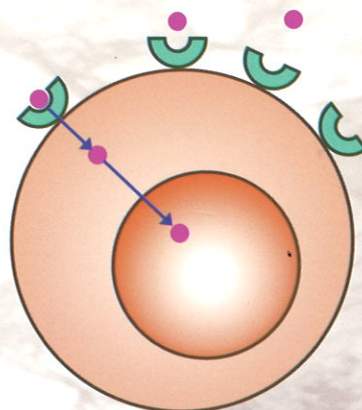
Les molécules phytoœstrogéniques et leurs sources selon les critères de l'Agence Française de Sécurité Sanitaire des Aliments (AFSSA).

Molécule	Plante source de la molécule	Références	Tests	Effets	Références
Isoflavonoïdes	Soja et dérivés	Bénnetau-Pelissero 2001, Boué Iberreta 2001, Oerter-Klein 2003, Kurger 1997.	In vitro	Agoniste	Klein 2003, Zava 1998, Baird 1995
Génisteïne - daidzéïne - biochanine A Formononétine - glycitéïne		2003, Coldham 2001, Cornwell Mazur 1998, Moneam 1988, Ososki 2003, Price.			
		2004, Cos 2003, Davis 1999, 1985, Tham 1998, Xiaou 2002, Toda 1998.			
		Duncan 2003, Fletcher 2003, Hee-Yun 2003, Committee on Toxicity of Chemicals in Food 2003.	In vivo +		
Lignanes	Graines de lin	Cornwell 2004, Cos 2003, Meagher 1996, Mellanen 1998, Orcheson 1998, Duncan 2003, Heinonen 2001, Osoki 1997, Slavin 1997, Tham 1998.	In vitro +	Agoniste	Kurzer 1997, Lampe 2003, Orcheson 1998
Matairésinol Sécoisolaricirésinol Pinorésinol Synrigarésinol Arctigénine Sésamine	Sésame	Ibarreta 2001, Lampe 2003, Mazur 1998.	In vivo +		

Lignans et isoflavones

Se lieut aux récepteurs des œstrogènes.

Exercent un faible effet œstrogénique.



Au niveau des tissus cibles, selon le site d'action, le niveau d'œstrogènes endogènes et le niveau des récepteurs.

Effet antagoniste semblable au tamoxifène*.

* : Le tamoxifène est un médicament anti-œstrogénique, modulateur sélectif des récepteurs des œstrogènes utilisé sous forme orale dans le cancer du sein. C'est le traitement le plus vendu dans le cadre de ce cancer.



Phytoœstrogènes et symptômes de la ménopause⁽³⁾

- Une méta-analyse des bases de données Medline, Cochrane, EMBASE et Google Scholar.
- **Critères d'inclusion** : essais contrôlés, randomisés, le nombre de participants variait de 30 à 252 et les périodes d'intervention variaient de 3 à 12 mois.
- 6 essais cliniques ont évalué l'effet des phytoœstrogènes sur les bouffées de chaleur.
- 5 études ayant rapporté des données sur les effets secondaires.

Résultats :

Les phytoœstrogènes réduisent la fréquence et/ou de l'intensité des bouffées de chaleur chez les femmes ménopausées, sans effets secondaires.

Phytoœstrogènes et risque de cancer du sein chez les femmes post-ménopausées⁽⁴⁾

- Trois méta-analyses distinctes ont été effectuées (Medline, BIOSIS et EMBASE), leurs bases de données ont fait l'objet d'une recherche de publications jusqu'au 30 septembre 2008.
- 23 études ont été incluses dans les méta-analyses à effets aléatoires.

Ensemble des résultats :

- 11 études, rapportent qu'il n'y avait pas d'association entre un apport élevé en lignanes végétales et le risque de cancer du sein.
- 7 études : des niveaux élevés de consommation de lignanes végétales étaient associés à un risque réduit de cancer du sein.

Conclusion :

les lignanes végétales peuvent être associées à une réduction du risque de cancer du sein post-ménopausique.

(3) : M. Chen 1, CC Lin , CF Liu.

(4) : LS Velentzis, 1, * MM Cantwell , 2 C Cardwell , 2 M R Keshtgar , 3 A J Leatham , 1 et JV Woodside 4.

La maca

« la plante de la ménopause »

- Riche en vitamines, minéraux et acides aminés.
- Très puissantes propriétés redynamisantes.
- Lutte contre la fatigue physique et morale, troubles du sommeil, manque de concentration, troubles de la mémoire...
- Stimule le système immunitaire.
- Stimule la libido.
- Permet de réguler le cycle hormonal (équilibre les hormones féminines) et d'atténuer les symptômes tels que les bouffées de chaleur.

L'Ashwagandha

- Soulage les symptômes de la ménopause tels que les bouffées de chaleur, les sautes d'humeur et l'anxiété.
- Stimule les glandes hormonales et favorise la régulation de la libération d'hormones pendant la ménopause.

Efficacité et la tolérabilité de l'extrait de racine **d'Ashwagandha** sur les symptômes climatiques, la qualité de vie et les paramètres hormonaux chez les femmes en périménopause⁽⁵⁾.

Étude de 8 semaines, randomisée, en double aveugle et contrôlée par placebo, 100 femmes présentant des symptômes climatiques.

Conclusion :

l'extrait de racine d'ashwagandha est une option sûre et efficace pour soulager les symptômes climatiques légers à modérés pendant la périménopause.



Les vitamines et les minéraux

FER : réduction de la **fatigue** due à la carence en fer causée par des **règles trop abondantes** pendant la **préménopause**.

Vit D3 , Vit K2 : maintien de la **santé osseuse**.

Calcium : maintien de la **santé osseuse**, régulation des **bouffées de chaleur** et amélioration de la **qualité du sommeil**.

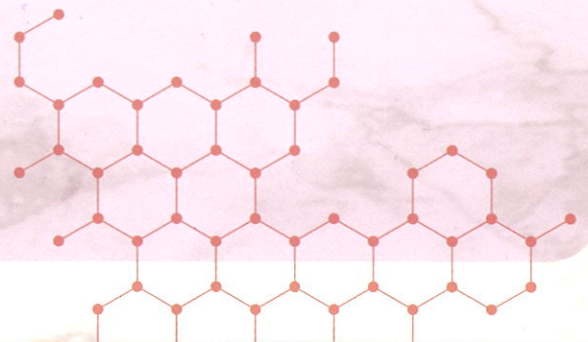
ZINC , Manganèse , Sélénium , Vit B2 : protection des **cellules contre le stress oxydatif**.

Vit E : protection des **cellules contre le stress oxydatif** et aide à réduire les **bouffées de chaleur**.

Vit B6 : régulation de **l'activité hormonale**, réduction de la **fatigue** et amélioration de la **qualité du sommeil** en favorisant la production de **mélatonine**.

Magnésium : régulation des **bouffées de chaleur**, amélioration de la **qualité du sommeil**.

Vit B12 : formation des **globules rouges**, **réduit la fatigue** ainsi que les **troubles du sommeil**, et contribue au maintien d'une **bonne santé nerveuse, mentale** et de la **mémoire fonctionnelle**.



INDICATIONS

Lutte contre les symptômes de la ménopause :

- Bouffées de chaleur.
- Sueurs nocturnes.
- Insomnie.
- Fatigue physique et morale.
- Irritabilité.

Et de la pré-ménopause :

- Règles irrégulières.
- Anémie due au ménorragies.



Boîte
de 30 comprimés
couvre 1 mois de traitement.



Mode d'administration

1 / J avec un verre d'eau au milieu des repas.



+213 781 327 832 / +213 559 103 708 / 044 12 22 97
contact@liliumpharma.com www.liliumpharma.com

Lilium pharma
liliumpharma